

ТРАНСФОРМАТОРЫ ТИПА ОМ, ОМП

- Диапазон мощности - 0,63-10 кВА
- Номинальное напряжение первичной обмотки ВН-6; 10 кВ
- Климатическое исполнение -У1
- Регулирование напряжения осуществляется со стороны ВН (ПВВ)

Трансформаторы однофазные масляные типа ОМ и преобразовательные ОМП с естественным охлаждением, включаемые в сеть переменного тока частотой 50 Гц, предназначены для преобразования электроэнергии в сетях энергосистем, питания электрооборудования железных дорог и других однофазных потребителей электроэнергии.

Трансформатор соответствует требованиям СТ АО 00010033-027-2010, СТ АО 00010033-028-2010.

Трансформатор предназначен для эксплуатации в районах с умеренным климатом, при:

- Невзрывоопасной и химически активной среде,
- Высоте установки над уровнем моря - не более 1000 м,
- Температуре окружающего воздуха -45°C до $+40^{\circ}\text{C}$ для У1,
- Относительной влажности воздуха - не более 80% при $+25^{\circ}\text{C}$.

СТРУКТУРА УСЛОВНОГО ОБОЗНАЧЕНИЯ: ОМ, ОМП-Х/6(Ю)-У 1

О - Однофазный трансформатор

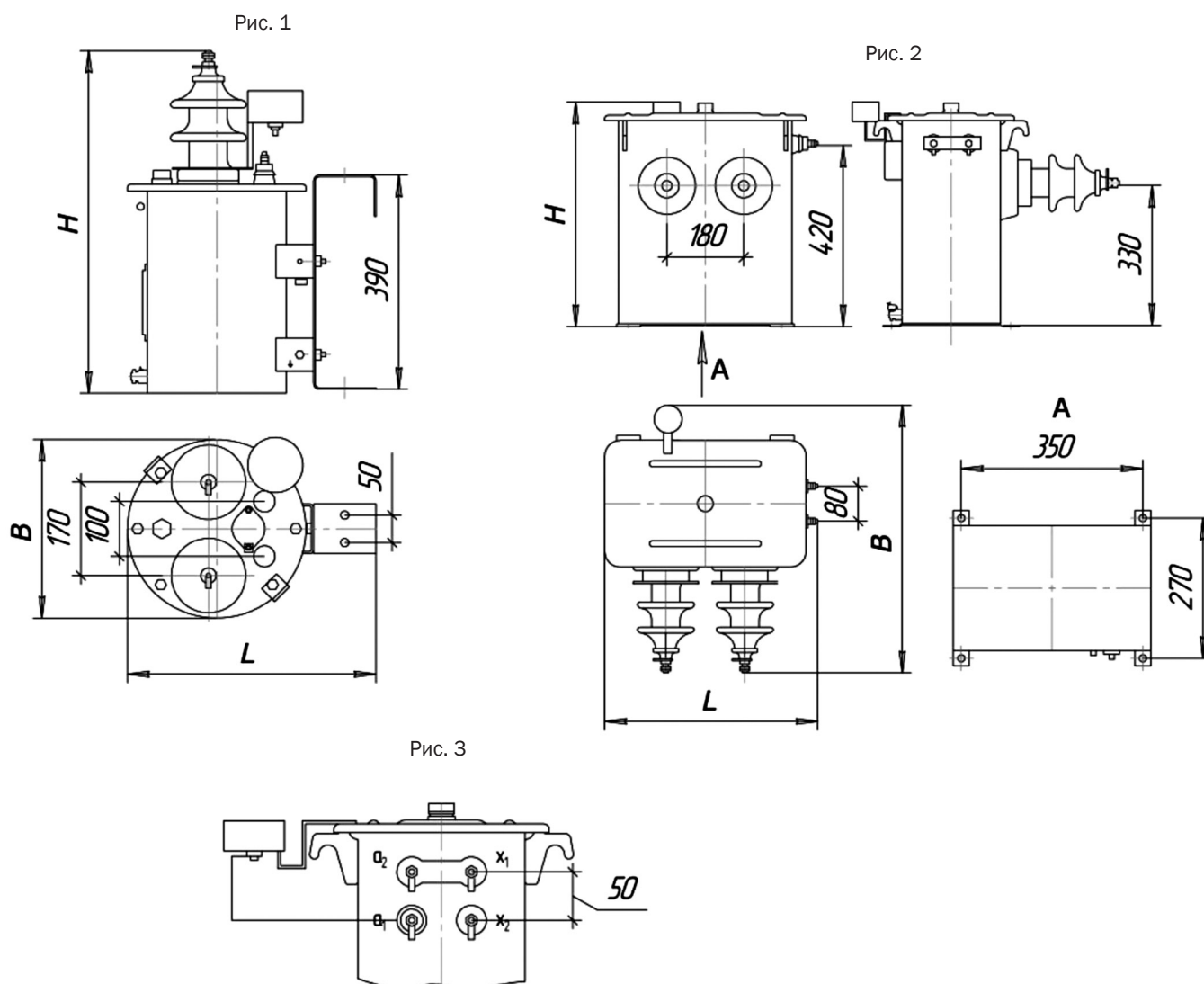
М - Масляное охлаждение с естественной циркуляцией воздуха и масла

П - Преобразовательный

Х - Номинальная мощность, кВА

6(10) - Номинальное напряжение обмотки ВН, кВ

У1 - Климатическое исполнение и категория размещения по ГОСТ 15150



ОСНОВНЫЕ ТЕХНИЧЕСКИЕ ХАРАКТЕРИСТИКИ ТРАНСФОРМАТОРОВ

Обозначение типа	Рис.	Номинальная мощность, кВА	Номинальное напряжение, кВ		Напряжение ступеней регулирования ВН, кВ	Схема и группа соединения	
			ВН	ни			
ОМ-0,63/10	1	0,63	6	0,23	6,3-6,15-6,0-5,85-5,7	1/1-0	
			10		10,5-10,25-10-9,75-9,5		
1,25		6	6,3-6,15-6,0-5,85-5,7				
		10	10,5-10,25-10-9,75-9,5				
2,5		6	6,3-6,15-6,0-5,85-5,7				
		10	10,5-10,25-10-9,75-9,5				
ОМП-4/10	2	4	6	0,23	6,3-6,0-5,7-5,4		
				0,4			
			10	0,23	10,5-10,0-9,5-9,0		
				0,4			
ОМП-10/10		3	10	6	0,23		6,3-6,0-5,7-5,4
					0,4		
	0,15				6,3-6,0-5,7		
	10			0,23	10,5-10,0-9,5-9,0		
				0,4			
				0,15		10,5-10,0-9,5	

Обозначение типа	Рис.	Ток х.х., %	Потери, Вт		Напряжение к.з., %	Габаритные размеры, мм			Масса, кг
			ХХС.	К.З.		L	B	H	
ОМ-0,63/10	1	27	16	40	6,0	470	327	630	40
ОМ-1,25/10		14	19	53	5,0	470	327	630	44
ОМ-2,5/10		15	28	87	4,5	510	440	650	61
ОМП-4/10	2	2,3	21	130	4,7	520	654	550	98
ОМП-10/10	3	3,8	51	260	3,5			580	105
					3,8				
					3,5				
					3,8				